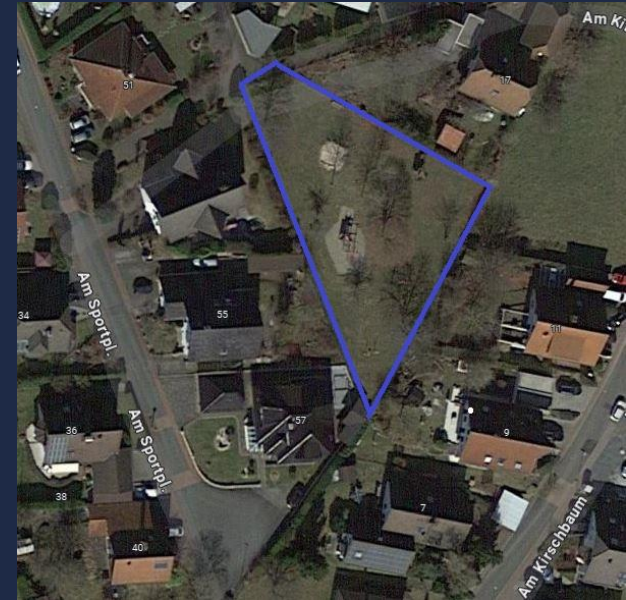




**FABER &
SCHNEPP**

Hier entsteht
Ihr Zuhause!



Am Kirschbaum 21,
Niederwetz



Zum Verkauf stehen zwei Zweifamilienhäuser in Niederwetz.

Die beiden Fertighäuser befinden sich in einem ruhigen, aber zentralen Wohngebiet.

Aufgrund Ihrer Aufteilung in zwei separate Wohneinheiten eignen sich die Häuser ideal für ein Mehrgenerationswohnen.

Zweifamilienhaus in Niederwetz!

Eckdaten:

Grdstgröße: 750 qm

Flurstück: 145/2

Wohnfläche:

WHG 1: 84,19 qm

WHG 2: 88,80 qm

Parkplätze: 4

Ausstattungsmerkmale:

3-fach verglaste Fenster

Luft/Wasser-Wärmepumpe

Sanitäranlagen

Fußbodenheizung

Eigenleistungen der Käufer:

Fertigstellung / Gestaltung Außenanlagen

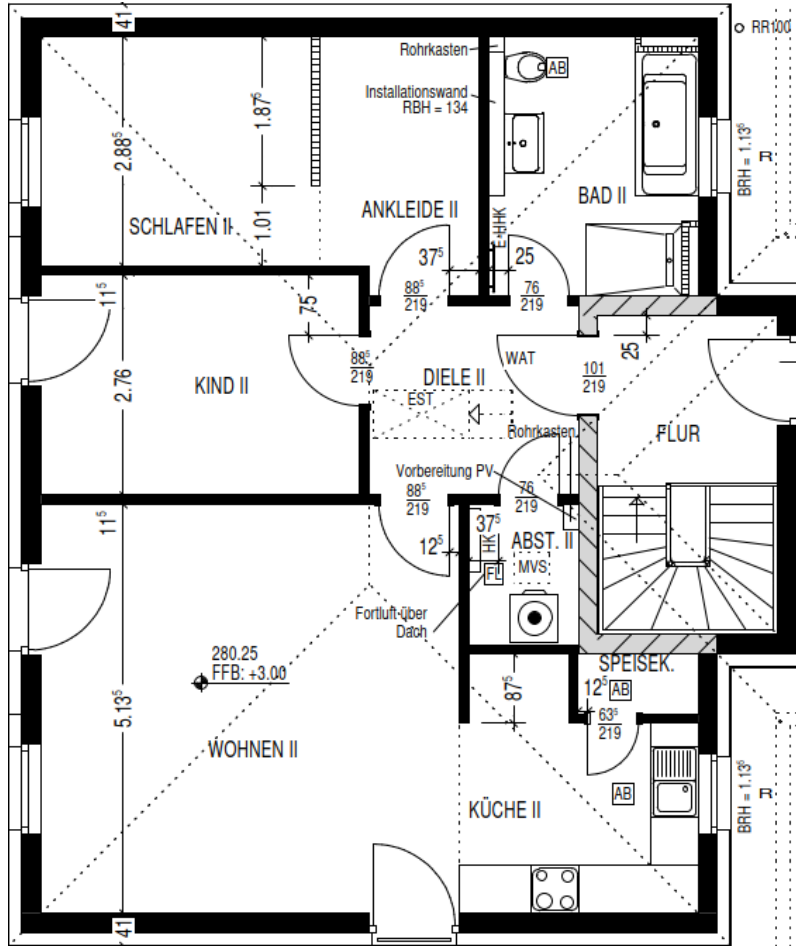
Boden- und Wandbeläge außer in den Bädern

Photovoltaikanlage

Fertigstellung: vsl. Anfang 2025

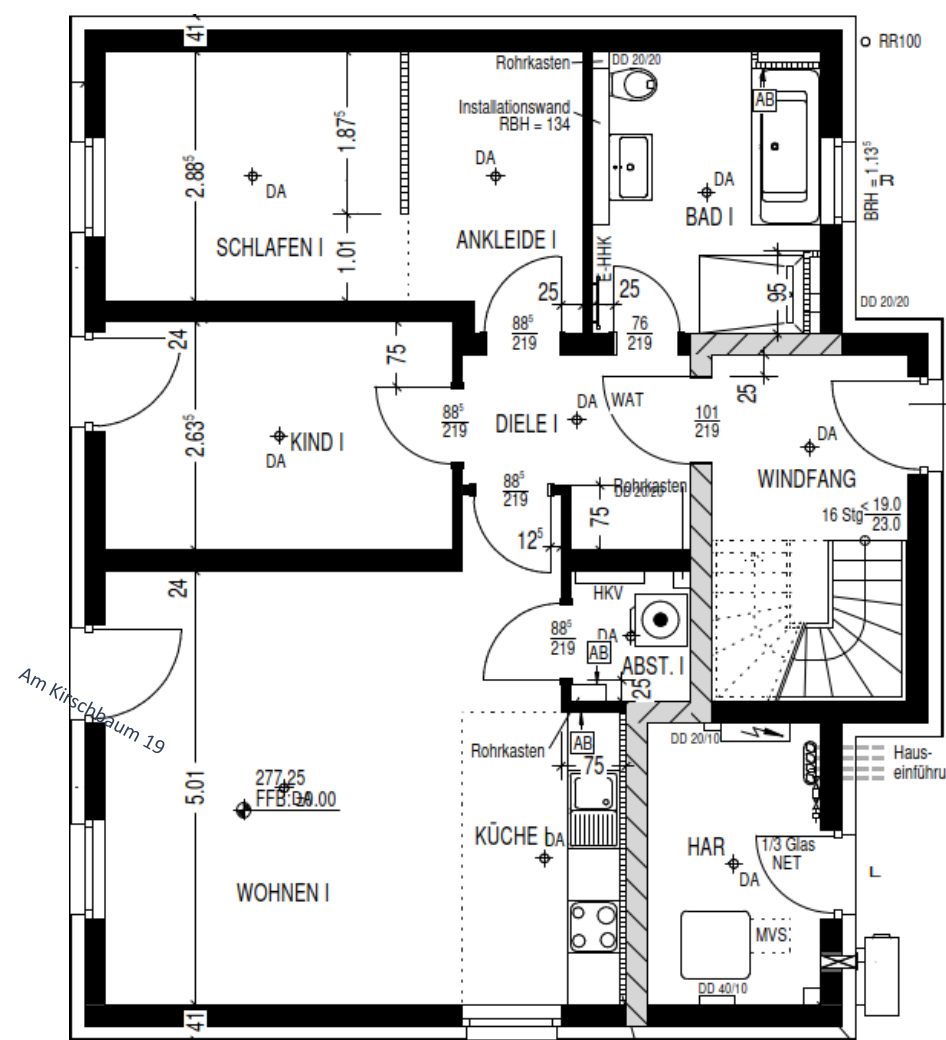
Kaufpreis: 645.000 €

Wohneinheiten



Grundriss 1. OG

88,80 qm



Grundriss EG

84,19 qm

STANDORTBESCHREIBUNG

Die Häuser befinden sich in einem ruhigen, aber zentralen Wohngebiet in Niederwetz, Schöffengrund.

Busanbindung:	fußläufig 10 Min.
Autobahnanbindung:	Fahrzeit 20 Min. bis zur B456
Ärzte:	Fahrzeit 8 Min.
Nahversorgung:	fußläufig 8 Min.
Kindergarten:	fußläufig 15 Min. / Fahrzeit 4 Min.