



FABER & SCHNEPP



HIER ENTSTEHT IHR ZUHAUSE

Zweifamilienhaus Am Kirschbaum 21, Niederwetz

Grundstücksgröße: 750 m²

Wohnfläche: WHG 1: 84,19 m²
WHG 2: 88,80 m²

Ausstattungsmerkmale:

3-fach verglaste Fenster
Lust/Wasser-Wärmepumpe
Sanitäranlagen
Fußbodenheizung

Parkplätze: 4

Projektbeschreibung:

Zum Verkauf steht ein Zweifamilienhaus in Niederwetz.

Eigenleistung Käufer:

Außenanlage
Boden- / Wandbeläge
außer in den Bädern
Photovoltaikanalge

Das Massivhaus befindet sich in einem ruhigen, aber zentralem Wohngebiet.

Aufgrund der Aufteilung in zwei separate Wohneinheiten eignen sich die Häuser ideal für ein Mehrgenerationswohnen.

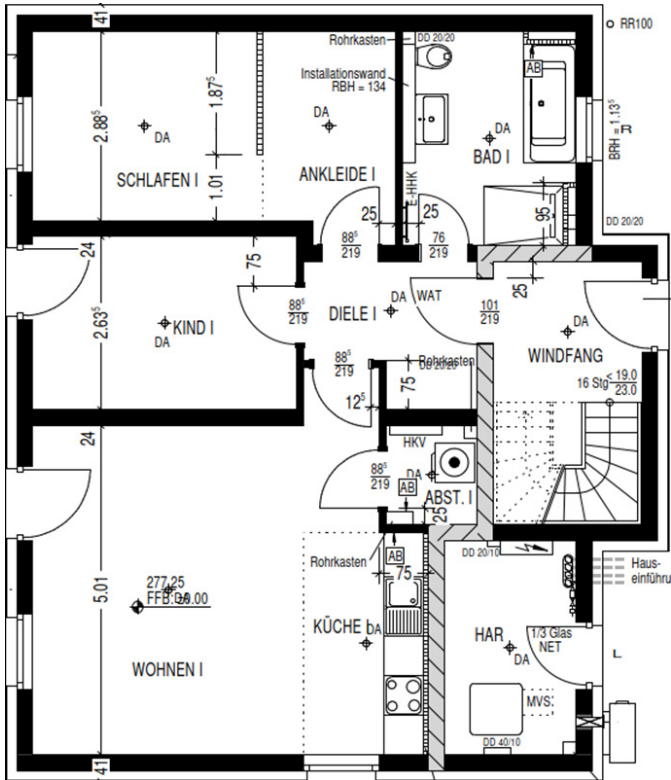
Fertigstellung: Anfang 2025

Kaufpreis: 645.000 €

Auf Anfrage ist der Einzelverkauf der Wohnungen möglich.

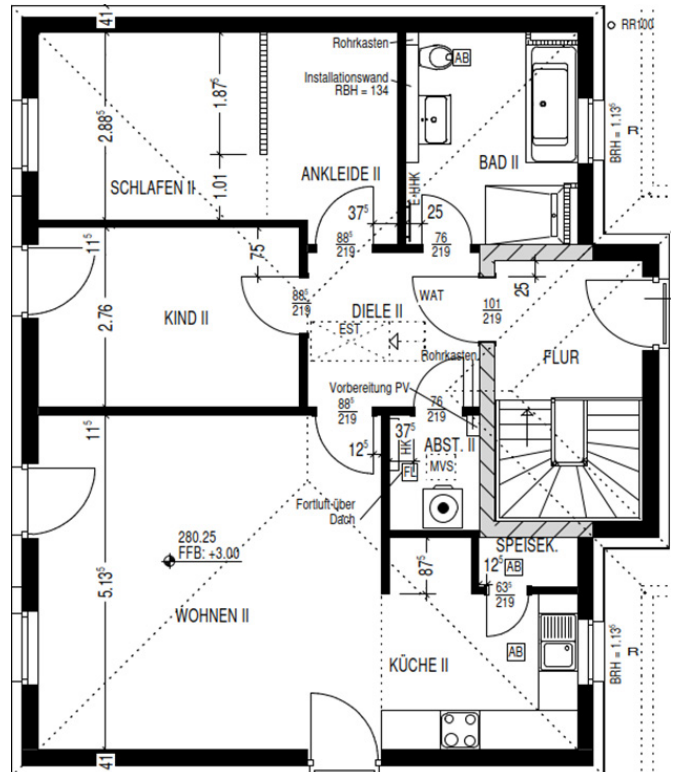


WOHNEINHEITEN



Grundriss EG
84,19 m²

Grundriss 1. OG
88,88 m²



STANDORTBESCHREIBUNG

Das Zweifamilienhaus befindet sich in einem ruhigen, aber zentralen Wohngebiet in Niederwetz, Schöffengrund.

Busanbindung:

Autobahnanbindung:

Ärzte:

Nahversorgung:

Kindergarten:

fußläufig 10 Min.

Fahrzeit 10 Min. bis zur A45

Fahrzeit 8 Min.

fußläufig 8 Min.

fußläufig 15 Min. / Fahrzeit 4 Min.

